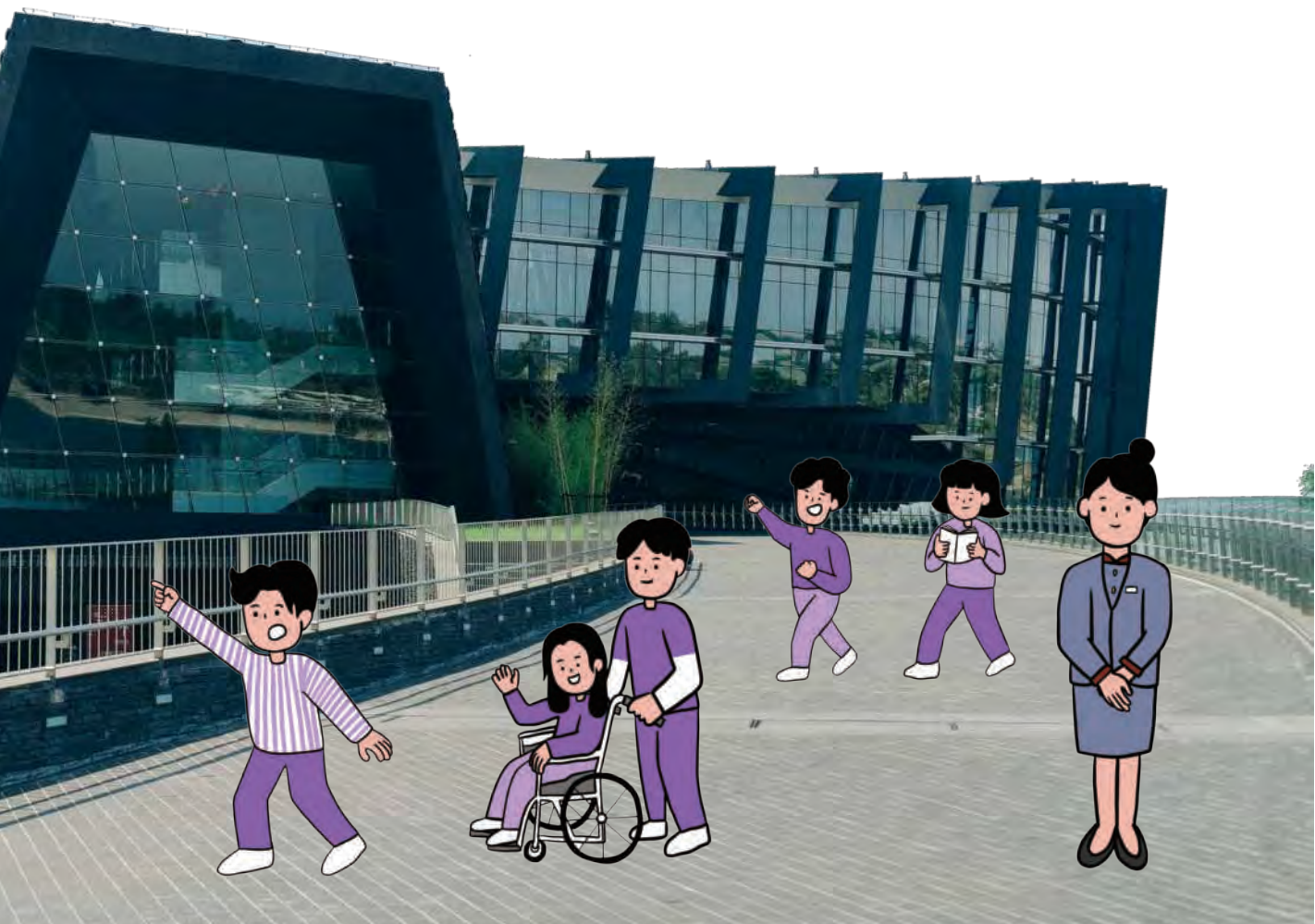




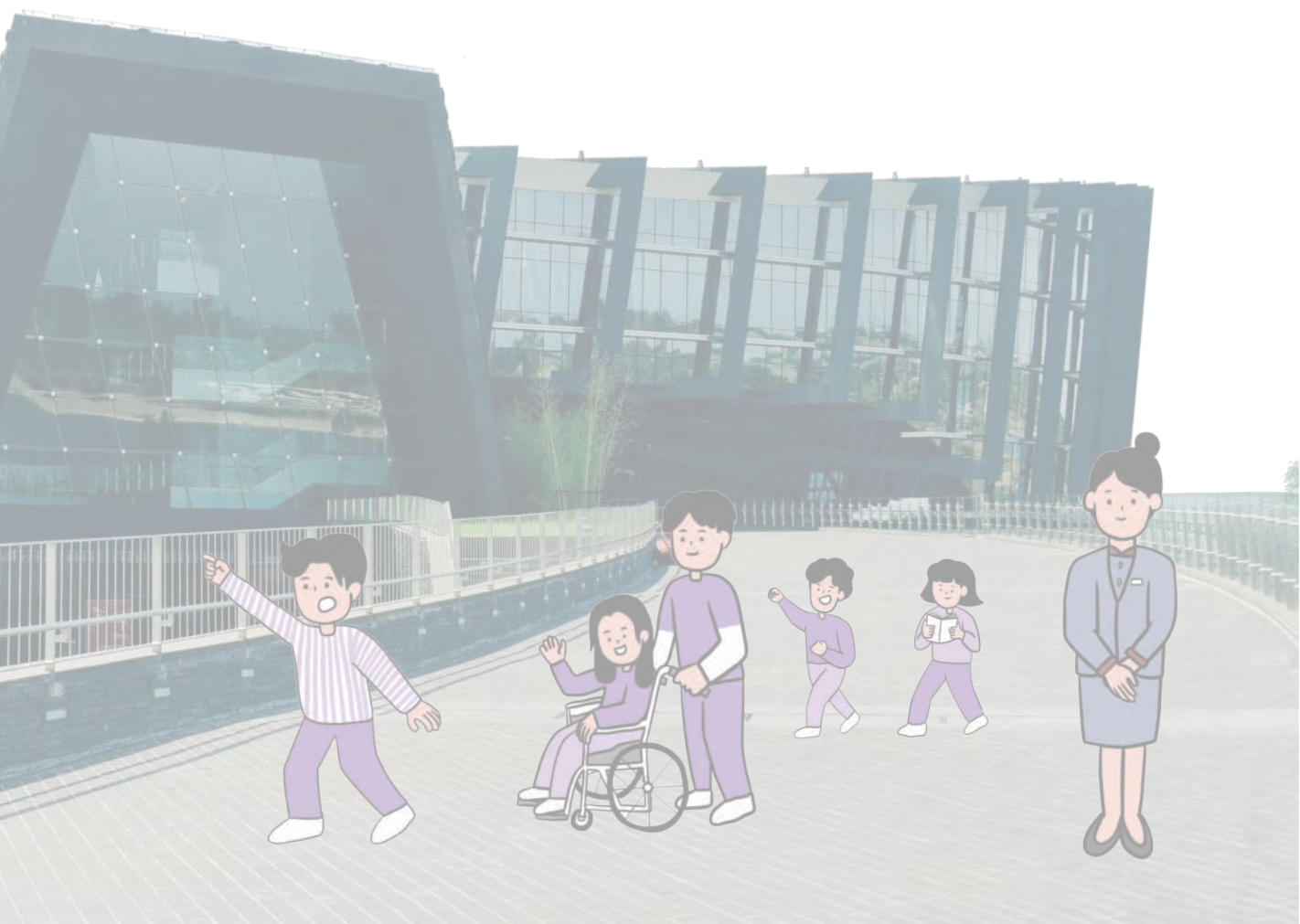
一起欣賞佛教藝術



故宮易讀版導覽手冊

佛陀形影 一院藏亞洲佛教藝術之美

一起欣賞佛教藝術



故宮易讀版導覽手冊

佛陀形影 一院藏亞洲佛教藝術之美

家家彌陀佛，戶戶觀世音

佛教是什麼

佛教希望幫助人不會覺得痛苦，

很多地方的人都很喜歡佛教。

因為有不同的想法和生活習慣，

所以佛像的樣子會不一樣。

我們一起來欣賞這些佛教藝術吧

*彌唸做迷

目錄

第1頁	參觀準備
第2頁	可以找誰幫忙
第3頁	一起去參觀
第4頁	走進佛菩薩的世界
第19頁	參觀資訊



參觀準備



不帶食物和飲料進去



說話要小聲



錢包和證件帶身上，
大於A3的背包、
水壺放置物櫃，
怕冷的人可以帶外套。



人多的時候，
要排隊輪流看展覽。

可以找誰幫忙



有問題，
穿這5種衣服的人
都可以幫忙，
例如：我要買票。



2樓服務台
可以用身心障礙證明換票。



拿身心障礙證明，
一起來的人，
有1個人可以不用買票。

一起去參觀

3



到S303開始參觀



2



從入口進入



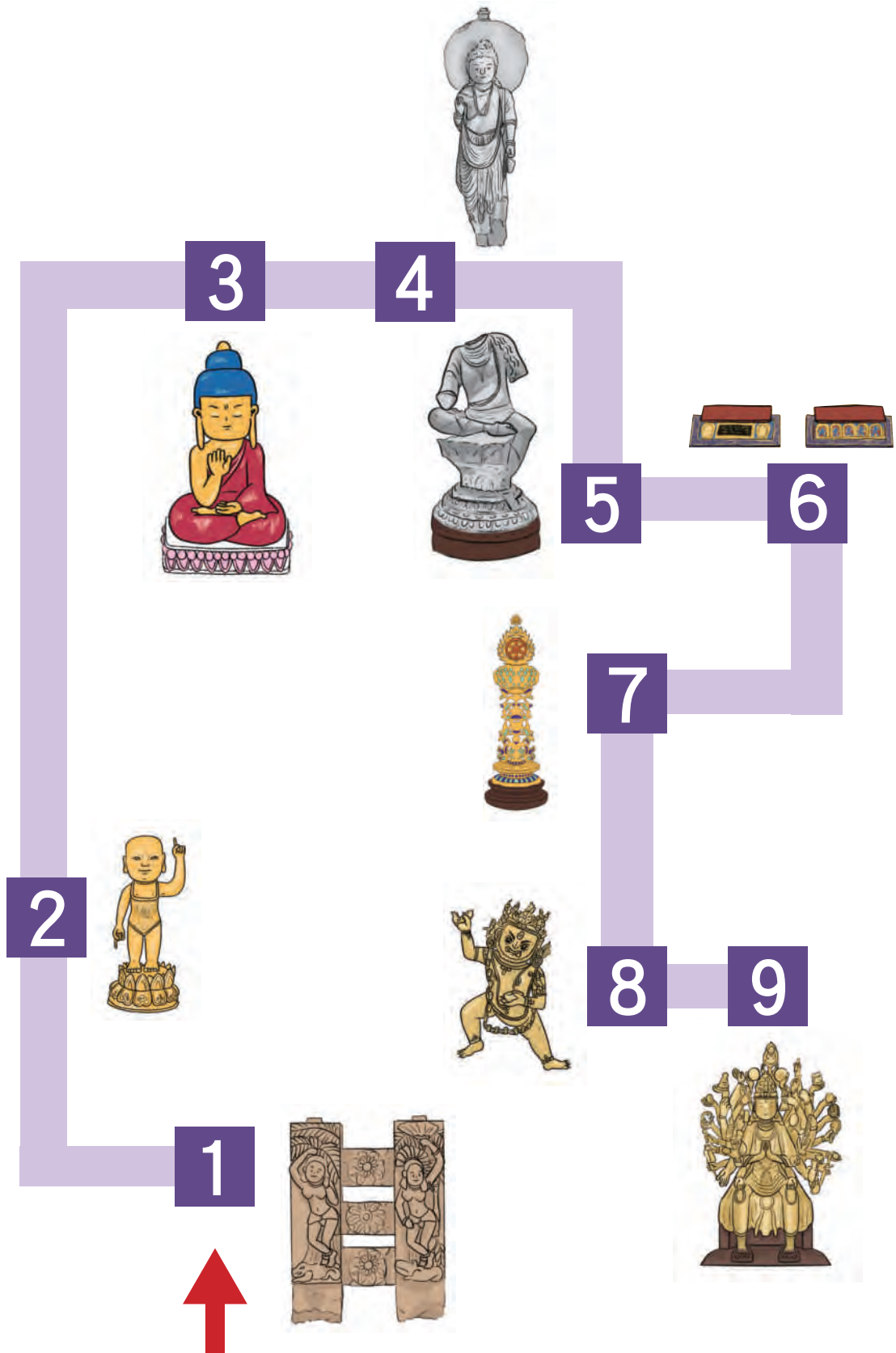
1



看到樓梯上樓

走進佛菩薩的世界

跟著號碼1到9走





1 保護佛塔的欄杆

我叫
佛塔欄楯^{ᱫᱷᱟᱨᱰᱤ}



這是很久以前，
刻在印度佛塔欄杆上的
女神雕像，
叫做女藥叉^{ᱫᱷᱟᱨᱰᱤ}。

女藥叉
本來是印度的地母神或樹精，
後來成為佛教的神。



兩個女藥叉都在微笑，
屁股和胸部大大的胖胖的，
代表豐收、多產的意思。



這個欄杆上
還刻了很多蓮花，
蓮花也是佛教經常出現的圖案，
代表乾淨、吉祥。

*楯唸做吮

*叉唸做差

畫一朵你自己的蓮花吧



今天看到各種蓮花的圖案，
你也來設計一個漂亮的蓮花吧





2 釋迦牟尼佛小時候



我叫
誕生佛

創造佛教的釋迦牟尼佛，
又叫佛祖，
傳說祂出生時一手指天、
一手指地，
走過的地方會出現蓮花。



釋迦牟尼佛小時候
全身胖胖的，還穿肚兜。



佛祖生日時，
佛教寺廟會有浴佛活動，
浴佛就是讓人們
用水幫佛像洗澡，
慶祝佛祖生日。



3 佛有很多種



我叫
描金彩瓷過去七佛



這七個佛像，
是釋迦牟尼佛
和另外六個佛，
坐在蓮花上。



很久以前皇帝很喜歡，
就放在皇帝佛堂裡。

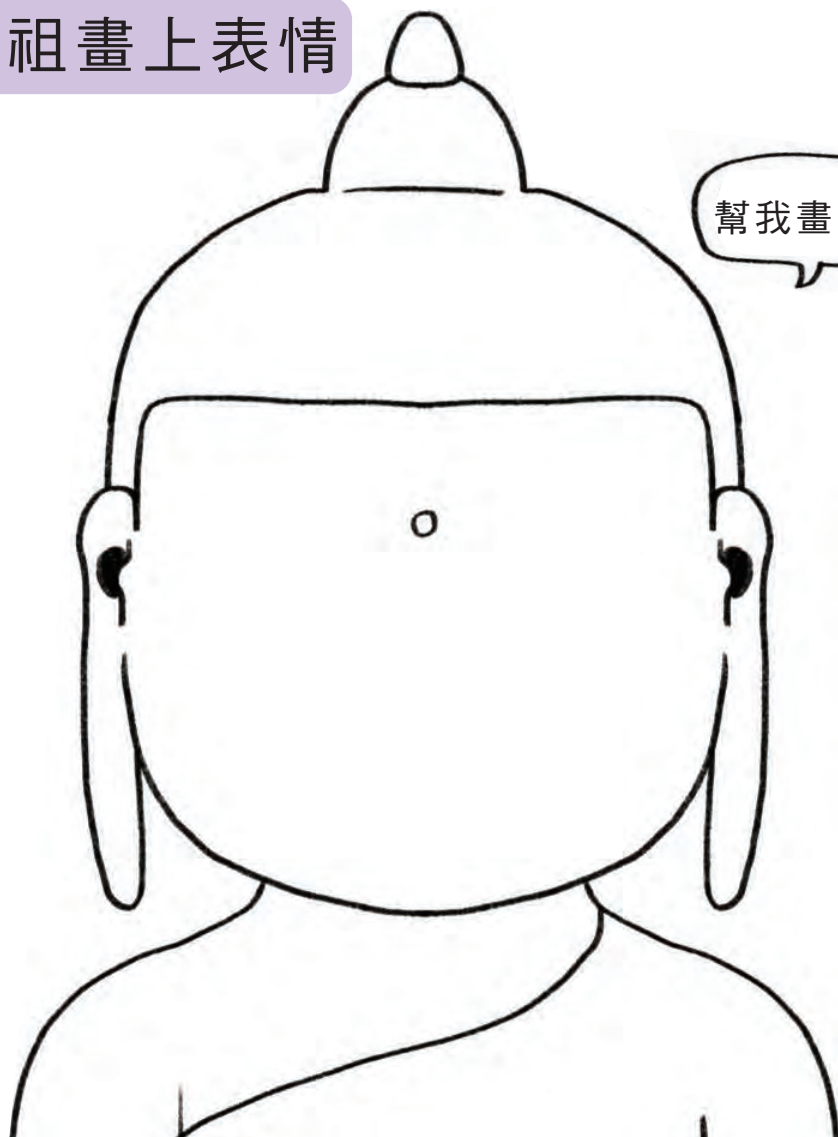


這些佛像有藍色的頭髮，
金色的皮膚，
穿著紫色或橘色的衣服，
坐在蓮花上閃閃發光。



佛很慈悲，
常常從天上往下看著我們。
關心著人們的痛苦。

幫佛祖畫上表情



幫我畫上表情



手的姿勢
代表不一樣的意思。



你看到哪些
勾選起來

找找看手不一樣的姿勢

手的姿勢代表不同的意思



手舉起來、對著我們，
代表告訴我們不要害怕，
這是施無畏印。



2隻手指指尖互相碰到，
代表佛祖要告訴我們重要的事，
這是說法印。



2手放在肚子前面，
大拇指碰在一起，
可以讓心裡安定平靜，
這是禪定印。



4 外國的菩薩



我叫
彌勒菩薩

這個彌勒菩薩像，
脖子上戴著珠寶項鍊，
有高鼻子、捲頭髮，
是外國人的樣子，
和平常看到的不一樣。



菩薩的動作，
是告訴我們不要害怕。



拿著淨瓶，
代表智慧和希望。



5 身體柔軟的石頭佛



我是
半跏^{ㄏㄨㄢˋ}坐像菩薩

雖然用石頭刻出來的，
但是身體看起來很柔軟。



菩薩坐在蓮花座上，
還有捲髮、串珠在身上，
好想知道原來的樣子。

*跏唵做加



6 佛教中偉大的書

我叫
龍藏經



保護龍藏經的板子上，
畫了很多佛像、神像，
有的也在牆壁上，
你看到了嗎



抄完佛經
用黃色的布包起來後，
再用板子保護。



這套佛經很漂亮，
用金色的字
抄在深藍色的紙上，
是用西藏的文字寫的。



佛教說，
閱讀佛經和抄寫佛經，
都會很有福氣。
今天我們看到這套佛經，
表示我們都是很有福氣的人。

一起幫龍藏經塗顏色





7 好皇帝的寶物

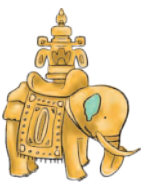
我們是七政寶



七政寶有法輪、寶象、寶馬、寶珠、玉女、財臣、武將。



法輪



寶象



寶馬



寶珠



玉女



財臣



武將

皇帝用銅、黃金、寶石製作七政寶，表示很重視拜拜的事。



皇帝會把他們送給菩薩，祝福自己和大家平安。



8 保護我們的大黑天



我叫
持鉞^{ㄉㄨㄛˋ}刀黑天

大黑天一手拿著刀，
一手拿著頭蓋骨，
有3個眼睛。



大黑天會幫忙打敗
讓我們貪心、生氣、
著迷的事，
是保護我們的戰神。

*鉞唸做月



9

好多手的觀音菩薩



我是
千手觀音

菩薩有很多手，
很忙很忙，
隨時都願意，
而且有能力去幫助別人。



菩薩臉上的表情很和善。

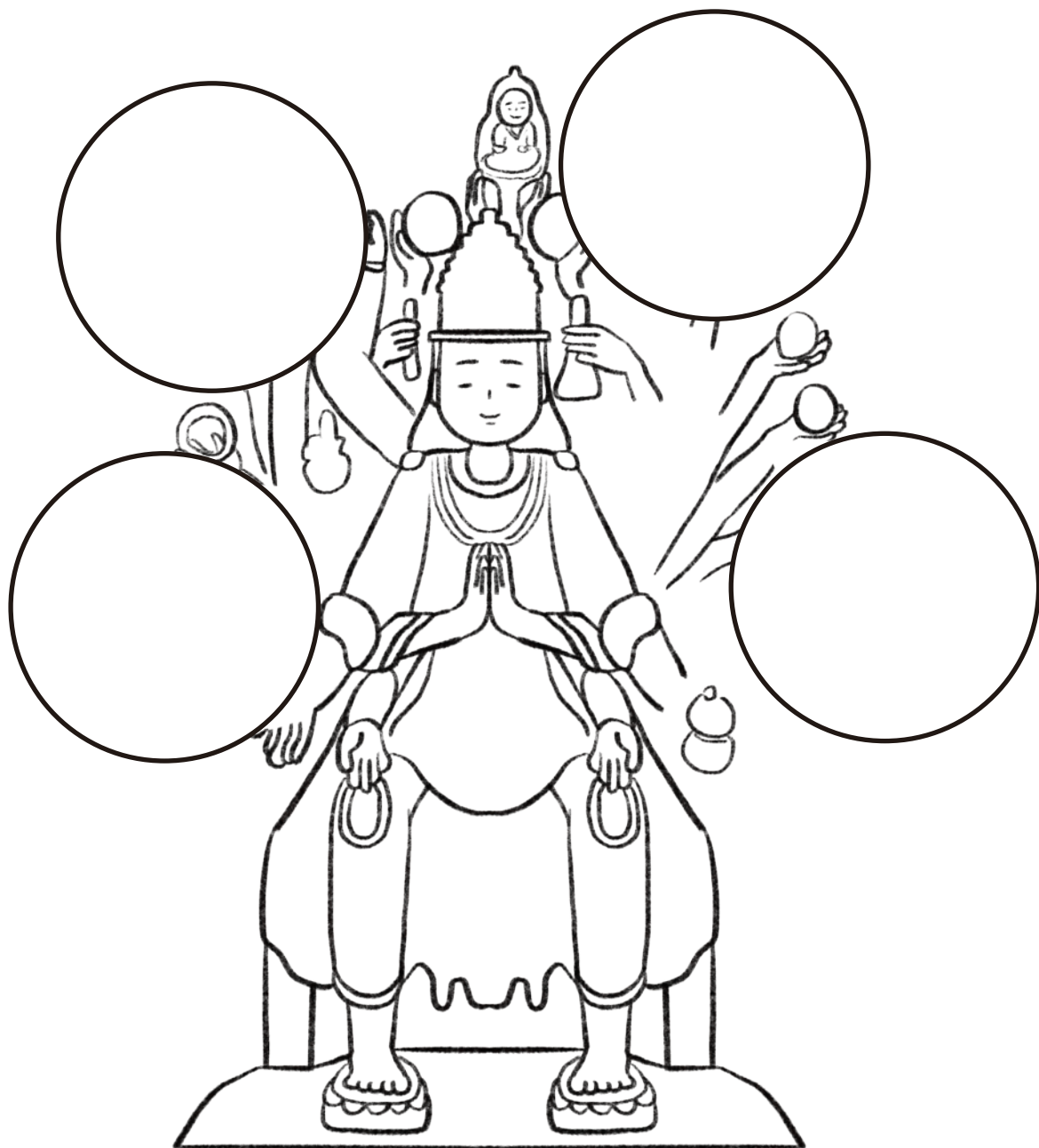


這個菩薩
每隻手上都有拿東西，
代表可以幫助有困難的人。

你有看到哪些東西呢

畫畫看

如果你要幫忙菩薩準備救人的東西，
你會準備什麼呢



參觀資訊



開放時間

星期二到星期五：上午9點到下午5點

星期六及星期日：上午9點到下午6點

休息時間

星期一休館，如果是國定假日當天會開



身心障礙者及其陪伴者免費



預約導覽

電話：05-3620555分機5602

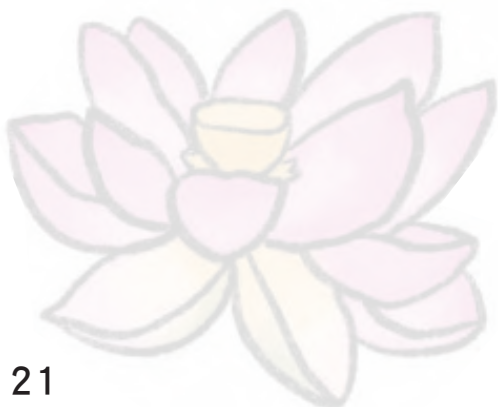
時間：星期一到星期五上午9點到下午5點

信箱：sbeducation@npm.gov.tw

一起欣賞佛教藝術



一起欣賞佛教藝術





國立故宮博物院
NATIONAL PALACE MUSEUM

協辦單位： 伊甸基金會、 台南蘆葦啟智中心

顧問諮詢：李英琪、王方伶

審稿委員：蘇文真、郭甯璋、李健安、蘇展億
程筱婷、江麗蓮、莊文成、李宇鵬

插畫繪製：米雪柔 Michelle_ro_

執行單位：玖樂文創有限公司



國立故宮博物院
NATIONAL PALACE MUSEUM

