



國立故宮博物院南部院區  
SOUTHERN BRANCH OF THE NATIONAL PALACE MUSEUM

◦ 故宮南院 2022 夏日親子藝術月 ◦

# 玩藝魔法師





## 關於夏日親子藝術月

故宮南院「夏日親子藝術月」邁入第四屆，串聯當期「謎樣景泰藍」及「花樣何處來」兩檔展覽，以「玩藝魔法師」為主題，策劃展廳實境解謎、科技互動迷宮、系列親子藝術工作坊、戶外兒童劇表演、無人機及魔幻水舞等精彩活動，歡迎大小朋友一同到南院，以藝術魔法為今年夏天留下精彩回憶！

承繼連續三年廣受觀眾好評的「夏日親子藝術月」，使用遊戲學習、五感體驗、跨域課程設計等多元方式，致力將院藏文物及其故事生動地呈現在孩子眼前。本年度邀請親子觀眾化身能操縱金、木、水、火、土等自然之力的「玩藝魔法師」，運用卓越的觀察、感知、邏輯與智慧，在夥伴的協助下完成修煉之旅。旅程中，觀眾將探索「景泰藍」之謎，動手操作「鬥彩」實驗，以身體或擴增實境科技揮灑創作，在星空湖畔欣賞由榮獲臺北兒童藝術節首獎的「O劇團」帶來2022年全新力作《魔法BOOK思議》，以及無人機群飛等精彩展演……。

「夏日親子藝術月」希望帶領孩子發現藝術是遊戲、是生活，是吸引他們探索世界、啟動無限想像，以及盡情揮灑創作的方式。2022年夏天，歡迎來到故宮南院，和我們一起踏上奇幻的藝術魔法旅程！

## 目錄

- 1 總節目單
- 4 明信片集章
- 5 《魔法師修煉之旅》故宮南院實境解謎
- 7 《煉成魔法陣》進階試煉場
- 9 《封印解除！》景泰藍體感迷宮
- 10 《流程大解析》鬥彩實驗室
- 11 親子藝術工作坊
- 15 戶外兒童劇表演
- 17 水舞秀及無人機群飛展演
- 19 父親節主題活動
- 20 交通資訊







# 總節目單

## 開幕活動

7/1 (五) 10:00-12:00

📍二樓大廳

## 全期活動

博物館 | 09:00-17:00 (假日延長至 18:00)

## 故宮南院實境解謎

每日09:00、13:30

二樓活動服務臺限量發放

## 明信片集章

每日09:00、13:30

二樓活動服務臺限量發放

## 《封印解除！》景泰藍體感迷宮

📍二樓大廳

## 《流程大解析》鬥彩實驗室

📍二樓大廳

## 《煉成魔法陣》進階試煉場

📍一樓大廳

園區 | 05:00-24:00

## 水舞秀

11:00-19:00 (週一照常演出)

📍至善湖

## 水舞及雷雕水幕投影展演

19:00-21:00 (週一照常演出)

📍至善湖

## 表演

### ○劇團《魔法BOOK思議》

7/16 (六) 18:30-20:00

📍北側慶典花園

### 無人機群飛展演

7/16 (六) 20:00-20:30

8/6 (六)、8/27 (六) 19:30-20:00

📍至善湖

## 親子藝術工作坊

### 《釉彩沙龍》瓷器彩繪創作

7/9 (六)、7/24 (日) 14:00-17:00

📍兒創教室

### 《解密景泰藍》掐絲琺瑯手作

7/10 (日)、8/14 (日) 14:00-17:00

📍兒創教室

### 《大自然的色彩》茶植染繪

7/17 (日) 14:00-16:30

📍兒創教室

### 《光的魔法》馬賽克燈繪本創作

7/31 (日) 14:00-17:00

📍兒創教室

### 《躍然紙上》擴增實境互動創作

8/7 (日) 14:00-16:00

📍兒創教室

### 《舞動身體圖》肢體互動體驗

8/13 (六) 14:00-17:00

📍兒創教室

### 《3D動筆趣》設計與新創工作坊

8/20 (六)、8/21 (日) 10:00-17:00

📍兒創教室

## 父親節主題活動

### 色彩魔術工作坊

8/6 (六) 13:30-15:30

📍兒創教室

### 色彩魔術故事劇場

8/6 (六) 15:30-16:00

📍一樓大廳

### 父親節暖心卡片

8/6 (六)、8/7 (日) 09:00-18:00

📍一樓大廳

📌主辦單位保留活動調整異動之權利  
最新訊息請見故宮南院官方網站。



南院官網



線上報名



# 角色介紹



一起啟程吧！  
魔法夥伴

## 哈哈魔法師

擁有操縱金、木、水、火、土等自然之力的魔法潛能，已獲選加入正式魔法師的培訓行列。



## 靈兒

沉迷於長生不老之術，擁有百年修仙的經驗。



## 扁扁

技巧高超的實驗家與工藝師，對色彩有著獨到的品味。



## 鴨鴨

優雅又愛好和平，掌握獨一無二、操縱金屬的能力。



## 天馬

愛好自由，喜歡在雲間踏浪飛行。

# 明信片集章

準備踏上修煉旅程的哈哈魔法師正在徵集夥伴！  
鴨鴨、扁扁、靈兒、天馬，這些傳說中的最佳人選，晚到可會被別的魔法師捷足先登。  
請幫忙在博物館中四處找找，集滿5個印章即可兌換小紀念品1份。



時間：每日 09:00、13:30 於博物館二樓大廳活動服務臺  
發放限量明信片，開館期間皆可體驗

地點：博物館內

適合年齡：3 歲以上；8 歲以下學童建議由家長陪同

注意事項：明信片每人限領 1 份，請珍惜資源，讓更多觀眾有機會參與



# 魔法師修煉之旅

親愛的 哈哈 ，你好

你操縱金、木、水、火、土等自然之力的魔法潛能已獲得王國初步認證，在此恭喜你獲選加入正式魔法師的培訓行列。

請即刻踏上修行旅程，運用你卓越的觀察、感知、邏輯與智慧，持續精進魔法，當你真正掌握了自然的色彩與形狀，便能煉出獨一無二的魔法陣，獲得王國所頒發的修煉證書。在旅程中，保持開放的心態、接受夥伴幫助，你將擁有超越魔法技能的珍貴經歷。那麼，祝你旅途順利！

魔法王國培訓師團 敬啟

時間：每日09:00-13:30於博物館二樓大廳活動服務臺發放限量解謎盒。

解謎時間約1-1.5小時，開館期間皆可體驗

遊戲地點：博物館各展廳

適合年齡：7歲以上；10歲以下學童建議由家長陪同

注意事項：本遊戲鼓勵親子互動、團隊合作，建議以2-3人為一組，每組一盒。

請珍惜學習資源，讓更多觀眾有機會參與







# 煉成魔法陣

## 進階試煉場

歡迎來到進階魔法陣的試煉場，我是魔法石柱，修煉證書掌握在我手上。運用你一路上所學習的寶貴知識與技能，展現出成為正式魔法師的資格吧！通過考驗，取得修煉證書，我會依據你的表現將你分入適合的魔法派系……

時 間：開館期間皆可體驗

地 點：博物館一樓大廳

適合年齡：5 歲以上；10 歲以下學童建議由家長陪同

小 提 醒：正式魔法師所需的知識與技能，可經由參觀展覽或參與故宮南院實境解謎遊戲來獲得



# 《封印解除!》

## 景泰藍體感迷宮

鴨鴨不小心誤觸了「景泰藍迷宮」的封印魔法，迷宮陣法使得他無法動彈!發揮你的魔法潛能，協助鴨鴨解除封印吧。

找到正確的路徑，在時限內跑出迷宮。迷宮陣法會用一些難題試著拖延你，尋求夥伴一同進行救援任務將是明智的選擇。

時 間：開館期間皆可體驗，每場約15分鐘  
地 點：博物館二樓大廳  
適合年齡：5歲以上；10歲以下學童建議由家長陪同  
體驗人數：每時段2組，每組1-2人

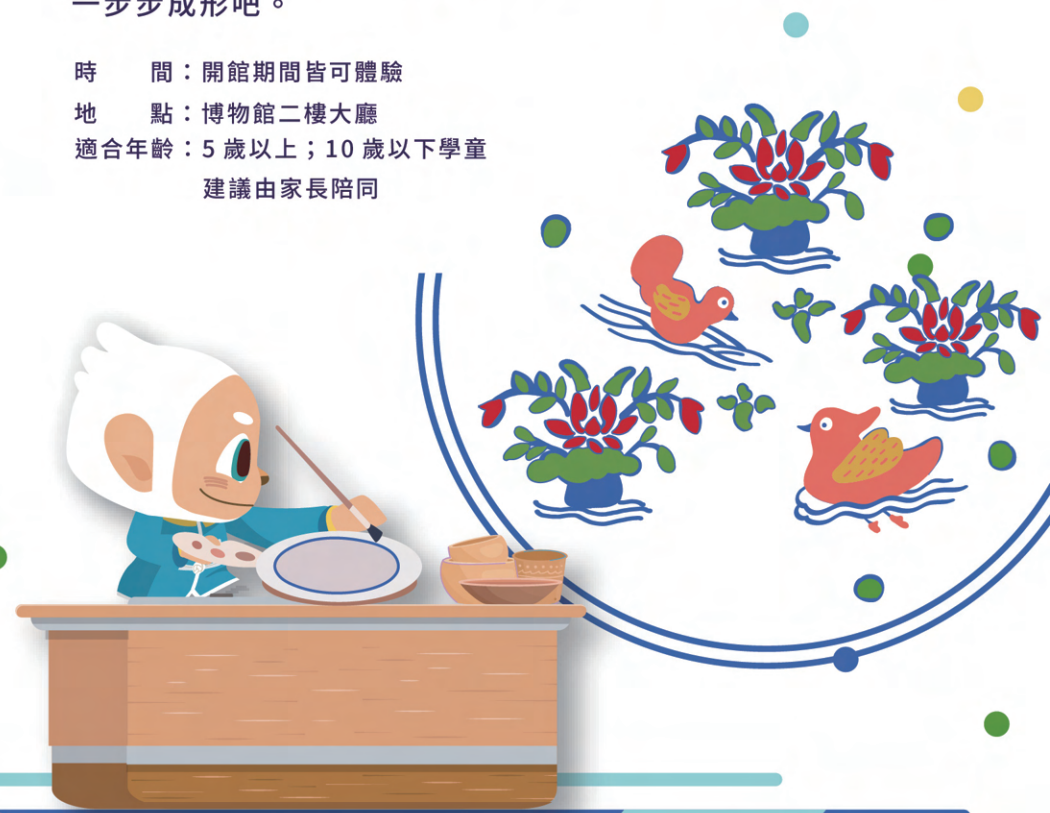


# 《流程大解析》

## 鬥彩實驗室

鬥彩，即將「釉下青花」及「釉上彩」的多彩交疊湊合在一起。來到「鬥彩實驗室」，透過塑形、畫青花、模擬入窯燒製、釉上彩填彩設計等方式，體驗繽紛可愛的鬥彩作品如何一步步成形吧。

時 間：開館期間皆可體驗  
地 點：博物館二樓大廳  
適合年齡：5歲以上；10歲以下學童  
建議由家長陪同





## 《釉彩沙龍》瓷器彩繪創作

本活動串聯當期展覽「花樣何處來：一位道教皇帝對瓷器製作的影響」，引領親子觀眾探索明嘉靖（1522-1566）時期瓷器的設計風格，並透過彩繪實作發揮創造力，繪出自己獨一無二的花樣與色彩。

時間：7/9（六）、7/24（日）14:00-17:00

地點：兒創教室

適合年齡：6歲以上；10歲以下學童建議由家長陪同

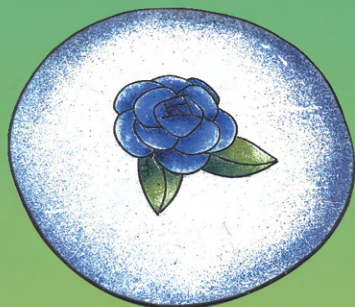
講師：林俊佑（Vanzoï Lin）

報名方式：線上報名，系統抽籤



## 《解密景泰藍》掐絲琺瑯手作

「景泰藍」是掐絲琺瑯的俗稱，源於傳統上認為明代宗景泰年間（1450-1456）內府所造的掐絲琺瑯品質最為精良。本活動串聯當期「謎樣景泰藍」特展，引領親子觀眾一探景泰藍之謎，並透過實作體驗細潤精巧的掐絲琺瑯工藝。



時間：7/10（日）、8/14（日）14:00-17:00

地點：兒創教室

適合年齡：6歲以上；10歲以下學童建議由家長陪同

講師：吳竟銓

報名方式：線上報名，系統抽籤

## 《大自然的色彩》茶植染繪

串聯「亞洲織品展」主題，本活動結合傳統「植物染」及在地阿里山茶產業力推的新工藝「茶染」，運用綁染、印染等技法，邀請大小朋友發揮創意，手作兼具質感溫度及自我風格的專屬布包。

時間：7/17（日）14:00-16:30

地點：兒創教室

適合年齡：6歲以上；10歲以下學童建議由家長陪同

講師：利河帛植染工坊

報名方式：線上報名，系統抽籤



## 《光的魔法》馬賽克燈繪本創作

運用色彩斑斕的琉璃片及琉璃珠創作，施展光的魔法！突破傳統紙筆及平面繪圖形式，用馬賽克拼貼，設計出立體的創意繪本故事。

時間：7/31（日）14:00-17:00

地點：兒創教室

適合年齡：7歲以上；10歲以下學童建議由家長陪同

講師：Halil Cizmeci（哈龍）

報名方式：線上報名，系統抽籤





## 《躍然紙上》擴增實境互動創作

鴨鴨、靈兒、扁扁……，展廳裡的文物因魔法活了起來！本活動邀請大小朋友一同施展科技魔法，透過觀察、創作及 AR 擴增實境技術，設計出獨一無二的角色。再透過 APP 拍攝，讓角色躍然紙上，還能與自己創作的角色以虛實整合方式合影！

時間：8/7 (日) 14:00-16:00

地點：兒創教室

適合年齡：7 歲以上；10 歲以下學童建議由家長陪同

講師：錦田雲端科技

報名方式：線上報名，系統抽籤

注意事項：需自備 iOS11 或 Android 8 規格以上之手機或平板電腦，並安裝最新版 Facebook 應用程式



## 《舞動身體圖》肢體互動體驗

本活動引領親子觀眾運用身體探索、遊戲與集體創作。發揮觀察力及想像力，模仿文物形狀，並用肢體揮灑色彩，和家人、朋友一起，用身體塗繪完成獨一無二的巨幅畫作。

時間：8/13 (六) 14:00-17:00

地點：兒創教室

適合年齡：5 歲以上；10 歲以下學童建議由家長陪同

講師：走探索去藝術實驗室

報名方式：線上報名，系統抽籤

注意事項：活動設計以身體塗繪方式體驗創作，請穿著舒適、具延展性、不怕髒汙之服裝參與。創作媒材包含天然礦物色粉、粉蠟筆等



## 《3D動筆趣》設計與新創工作坊

串聯當期「謎樣景泰藍」及「花樣何處來」展覽，本活動以「色彩實驗與時代設計」為題，透過展廳導讀、「色彩學及色彩心理學」入門講座、3D 列印筆設計創作等課程規劃，邀請青少年及對設計新創有興趣之觀眾參與，發掘古今交織的設計魅力。

時間：8/20 (六)、8/21 (日) 10:00-17:00

地點：兒創教室

適合年齡：13 歲以上

講師：陳卓雲、泰允創意 - 許瑞富

報名方式：線上報名，系統抽籤



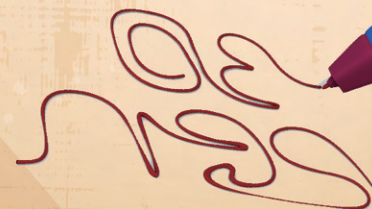
### 活動流程：

10:00-11:30 展廳導讀

11:30-12:30 午餐

12:30-14:00 「色彩學及色彩心理學」入門講座  
(陳卓雲老師，同步開放線上課程，需事先報名)

14:00-17:00 3D 列印筆設計創作 (泰允創意 - 許瑞富老師)





戶外兒童劇表演

# O劇團

## 《魔法BOOK思議》

每本書，都有屬於自己的魔法，而這本，是記錄關於明清收藏品的書籍。透過這本書，我們回到這些文物被創造的年代，隨著時代演變，各種奇形怪狀的收藏品已被電子產品取代……

「沒什麼偵探團」三人組各有不同，將互相合作解開「億萬富翁：古董神秘消失事件」的謎底。

時 間：7/16（六）18:30- 20:00

（18:00 開放入場，座位有限，免費參與）

地 點：北側慶典花園

適合年齡：3 歲以上

首演



## 日間 水舞秀

時間：7/1（五）- 10/10（一）11:00-19:00  
每 20 分鐘一場，每場約 5 分鐘，週一照常演出  
地點：至善湖

## 夜間 水舞及雷雕水幕投影展演

時間：7/1（五）- 10/10（一）19:00-21:00  
每 20 分鐘一場，每場約 12 分鐘，週一照常演出  
地點：至善湖

## 無人機群飛展演

時間：7/16（六）20:00-20:30  
8/6（六）、8/27（六）19:30-20:00  
地點：至善湖  
備註：如因天候或其他因素影響，致演出延期或取消，  
以本院官方網站及現場公告為準





# 父親節 主題活動

## 色彩魔術工作坊

透過學習魔術機關，激發對色彩遊戲的興趣，並讓魔術表演成為彼此之間的話題，為父親獻上充滿驚奇、色彩豐富的禮物。

時間：8/6 (六) 13:30-15:30  
地點：兒創教室  
適合年齡：6 歲以上學童及其家長  
講師：靖學表演工作室 - 林靖  
報名方式：線上報名，系統抽籤

## 父親節暖心卡片

一年一度的父親節，用創作的方式表達你對爸爸的愛和感謝吧！

時間：8/6 (六)、8/7 (日) 09:00-18:00  
地點：一樓大廳  
適合年齡：3 歲以上

## 色彩魔術故事劇場

通過魔法鑑定賽的人，就能獲得屬於自己的魔法棒。

為了出師成名，須解開魔法大師給的素白瓷瓶之謎。隨著劇情及試煉，一步步拼湊瓷器內容，獲得關鍵魔法，最終得到專屬於自己的魔法棒……。

時間：8/6 (六) 15:30-16:00  
地點：一樓大廳  
適合年齡：6 歲以上學童及其家長  
演出者：靖學表演工作室



## 交通資訊



### 自行開車

國立故宮博物院南部院區  
地址：嘉義縣太保市故宮大道 888 號  
服務專線：(05) 3620777



### 大眾運輸

#### 高鐵嘉義站至故宮南院

1. 故宮南院高鐵免費接駁車 (約 10 - 15 分鐘車程)  
週二至週日 08:45 - 16:45，每 1 小時一班  
乘車地點：高鐵嘉義站 2 號出口

2. 於高鐵站 2 號出口轉乘公車  
BRT 7212

106 台灣好行故宮南院線、166 高鐵嘉義站-鹽水  
7235 北港-高鐵嘉義站、黃 9 新營站-高鐵嘉義站

#### 嘉義火車站/轉運站至故宮南院

搭乘 BRT 7212 直達故宮南院

搭乘 BRT 7211 至高鐵嘉義站，轉乘免費接駁車或公車

#### 停車及園區接駁

##### 南側停車場 (由故宮大道進入)

小客車每次 50 元；機車每次 10 元。

可至遊客中心搭乘免費接駁巴士，或步行至博物館 (約 10 分鐘)。

■ 身心障礙車輛持相關證件免費，如需無障礙接駁服務，請撥 (05) 3627568。

■ 最新訊息請見故宮南院官方網站。





博 物 館 | 09:00 至 17:00，假日延長至 18:00（週一休館）

園 區 | 05:00 至 24:00

地 址 | 嘉義縣太保市故宮大道 888 號

服務專線 | (05) 3620777

■ 本活動配合新冠肺炎疫情趨緩狀況調整，最新訊息請見故宮南院官方網站。